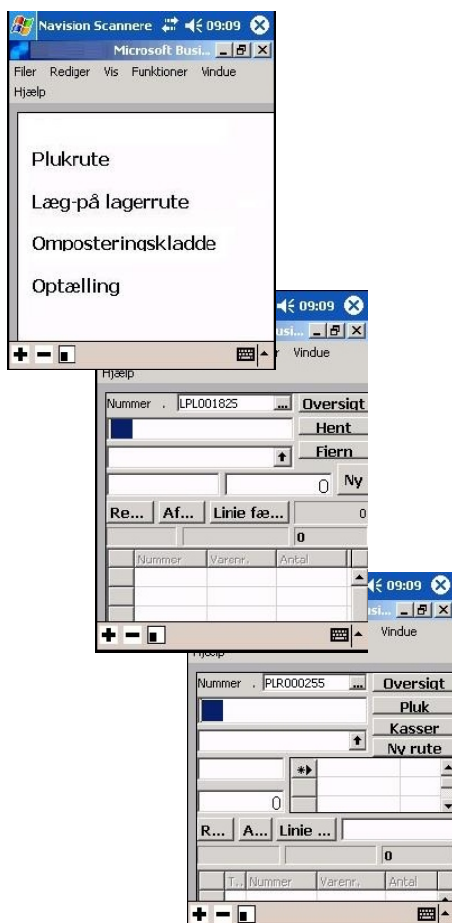


Integreret lagerløsning til Microsoft Dynamics NAV



DP | Lagermodul



Hvor meget overskud går du glip af på grund af ineffektive lagerstyringsprocesser? Unøjagtige lagerdata, langsomme ordrebehandlingsprocesser, forkerte ordrer og utilfredse kunder er alle dyre konsekvenser af et ineffektivt lagerstyringssystem.

Med Dynamics NAVs (tidl. Navision) moduler er dine lager- og logistikprocesser integreret med resten af din virksomhed. Det betyder, at din salgs-, indkøbs- og logistikafdeling kan dele og behandle oplysninger samtidig. Det betyder også, at du får større kontrol over, hvordan materialer flyttes og lagres, så du kan effektivisere processerne for varemottagelse og -afsendelse, optimere udnyttelsen af lagerpladsen og altid vide præcis, hvor varer er placeret på lageret.

Datapro anvender i videst mulig udstrækning NAV standard-funktionalitet til lagerløsninger, som gøres procesorienterede og matches med stregkodemoduler. At vi lægger os tæt op ad standarden giver løsningen større fleksibilitet i relation til opdateringer samtidig med at den tætte integration bevares.

Generelt er alle lagerløsningsmodulerne udviklet med medarbejderne for øje, så de visuelt og brugermæssigt oplever en væsentlig forbedring af systemet som deres daglige værktøj på lageret. Kombineret med en stregkodeløsning får du dermed de bedst mulige forudsætninger for at perfektionere din virksomheds lagerprocesser fra start til slut. På bagsiden finder du en beskrivelse af de mest anvendte lager- og logistikmoduler, Datapro tilbyder.

(Fortsættes på bagsiden...)

LÆG-PÅ-PLADS

Generelt taler man altid om ind- og udgående rutiner. Den indgående lagerrutine anvender modulet LÆG-PÅ-PLADS, som udmærker sig ved at kunne køre lagerrutinen i enten 1 eller 2 processer/registreringer. Nogle vælger 1) at modtage varer som en registrering og derefter 2) at lægge varerne på plads som en ny registrering. NAV kan håndtere at køre disse to rutiner i én registrering. De avancerede funktioner dirigerer dig til en passende placering. Lagermedarbejderne sparer tid og nøjagtigheden af dine læg-på-plads processer øges, fordi de er kontrolleret og styret af de avancerede standardfunktioner.

PLUK

For de udgående lagerrutiner gælder det samme i forhold til at køre 1 eller 2 processer. Når en lagermedarbejder genererer en forsendelse, er det muligt at afsende varer fra flere forskellige ordrer, hvilket er optimalt ved f.eks. restordrer. Du kan også tilknytte alle ordrer til en bestemt destination til én afsendelsesordre, så man f.eks. har mulighed for at afsende varer samlet til Jylland, som derefter distribueres enkeltvis.

Med PLUK modulet kan du optimere den måde, varerne plukkes på. Du kan oprette zoner og placeringer på lageret og inddele dem i forskellige niveauer. På den måde kan du sikre, at bestemte zoner eller placeringer plukkes før andre, og varer lægges på lager i en foruddefineret rækkefølge, fordi programmet foreslår, at varer plukkes fra placeringer på et højere niveau først. For at styre lagerpladsen effektivt gives der mulighed for individuelt at bestemme, om hver placering er en fast eller en løs (kaoslager) placering. Det er foruddefineret, hvilke varer der er lagret på en fast placering, hvorimod en hvilken som helst vare kan være lagret på en løs placering.

Datapro tilbyder derudover funktionen batchpluk, som giver mulighed for at kunne plukke flere batch på samme

tid. En tidsbesparende funktionalitet, som giver optimalt varepluk.

FLYT

Et integreret lagermodul giver øget fleksibilitet - uden kaos! Modulet FLYT gør det muligt for lagermedarbejderen at flytte varer internt på lageret, dvs. at den fysiske placering af varen kan optimeres uden en systemstyret, foruddefineret bevægelse.

BEVÆGELSE

Modulet BEVÆGELSE indeholder funktionalitet til placeringsgenbestilling og har dermed til hensigt at foruddefinere, hvad man gerne vil flytte. Programmet vil foreslå, at placeringer på et højere niveau genopfyldes med varer fra et lavere niveau, hvilket forbedrer effektiviteten på lageret betydeligt. Hvis man f.eks. har en plukkeplacering med plads til 100 styk af en vare, kan systemet generere et "job", såfremt mængden kommer under 10. Så vil systemet bede lagermedarbejderen om at hente flere på f.eks. fjern- eller hovedlager. Dette giver mulighed for at indrette sit nær- såvel som fjernlager bedst muligt, så pladsen anvendes optimalt. De mest aktuelle plukområder vil altid være fyldt, og du undgår tidsspilde pga. ineffektive plukruter.

LAGEROPTÆLLING

I 'gamle dage' var lageroptælling enhver lagerchefs mareridt. Med NAV er det slut med uoverskuelige lister, der ikke stemmer overens med det faktiske lager, for ikke at tale om at virksomheden nærmest gik i stå, så længe der var optælling. Modulet LAGEROPTÆLLING giver mulighed for at differentiere tællefrekvensen pr. vare eller lagerenhedsnummer, og med løbende lageroptælling vil lagermedarbejderne altid kunne få et hurtigt og præcist overblik over det faktiske fysiske lager. Derudover vedligeholdes og forøges lagernøjagtigheden ved at verificere lagerdata.

Kontakt Datapro for mere information.



Datapro A/S er et Microsoft Gold Certified Partner konsulenthus med kompetence i Microsoft Dynamics NAV (tidl. Navision). Fra hovedsædet i Måløv beskæftiger virksomheden 25 dygtige og engagerede medarbejdere, der rådgiver og servicerer kundeporteføljen på et par hundrede mindre og mellemstore virksomheder inden for såvel det private som det offentlige.

